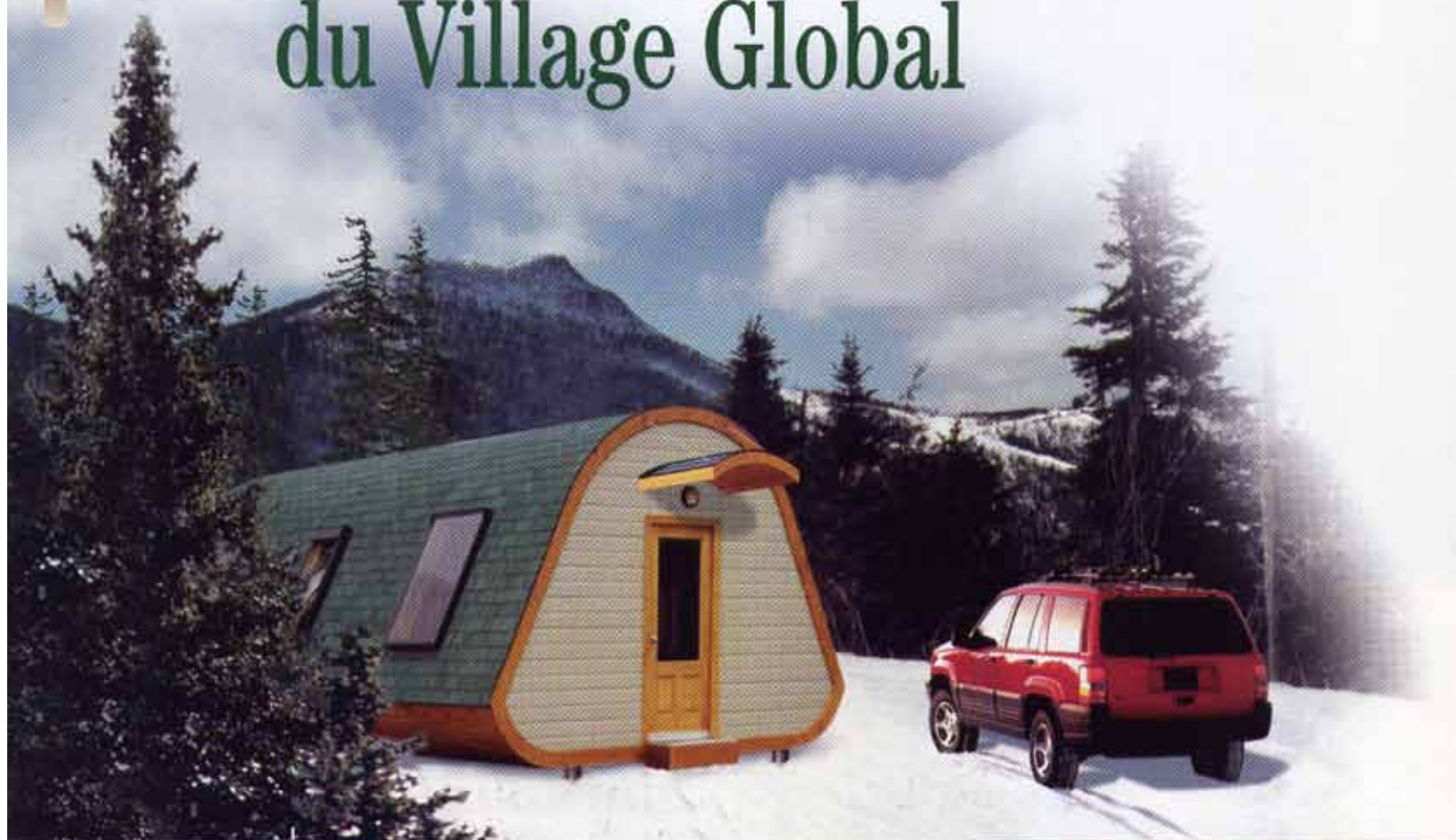


# Les Résidences-loisirs du Village Global



Après avoir créé les forêts,  
les lacs et les montagnes...  
la nature a créé un habitat.



[www.spiralmv.com](http://www.spiralmv.com)





# habitation

Un habitat spacieux  
qui renoue avec la nature.

**Imaginez** une habitation qui renoue avec la nature. Parfaitement adaptée à un environnement que nous avons enfin appris à respecter, elle s'intègre merveilleusement aux forêts, aux lacs et aux montagnes. C'est un modèle d'économie d'énergie et d'utilisation maximale de l'espace.

**Imaginez** le fruit d'une longue recherche de formes, de matériaux et d'aménagement de l'espace. Des méthodes de fabrication et l'emploi de matériaux qui affectent le moins possible l'environnement.



Chambre avec grand lit,  
chevets intégrés,  
penderies et bureau.

**Imaginez** une habitation originale et confortable, d'une grande qualité et d'un coût peu élevé, grâce à son procédé de construction qui a été repensé.

**Imaginez** enfin une habitation à votre goût, qui peut être permanente, sur des fondations, ou déplacée sans complication...sur le modèle de l'escargot qui la signe.

**Vous avez une habitation «SPIRAL»,  
une résidence-loisir du Village Global.**



Salon avec  
canapé-lit,  
penderie,  
rangements,  
ventilateur à  
éclairage intégré.





# Des modèles adaptés aux besoins... à vos besoins.



Salle de bain  
avec douche  
d'angle,  
lavabo, toilette,  
rangements  
et grand miroir.

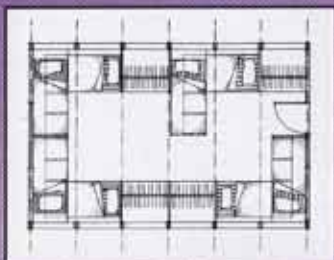
Nos résidences-loisirs ont deux vocations principales :

- Elles constituent la solution idéale pour tous ceux qui souhaitent s'offrir un pied-à-terre économique et un chez-soi de qualité à la campagne. Très bien isolées, nos résidences-loisirs sont habitables toute l'année. Elles sont livrées « prêtes-à-habiter », avec un intérieur aménagé selon vos exigences, ou en version « intérieur nu », pour ceux qui préfèrent les aménager eux-mêmes.

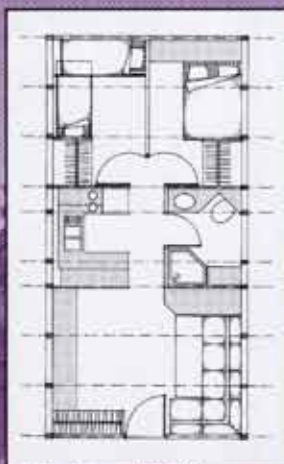
- Elles répondent tout particulièrement aux besoins de l'industrie du tourisme et du plein-air, tant pour un camp de villégiature ou des relais-nature le long de sentiers récréo-touristiques, que pour des kiosques d'informations, ou encore des chambres de motel. Chaque unité peut demeurer indépendante, ou être regroupée avec d'autres pour former un village...

Faites-nous connaître vos besoins, nous vous proposerons une solution.

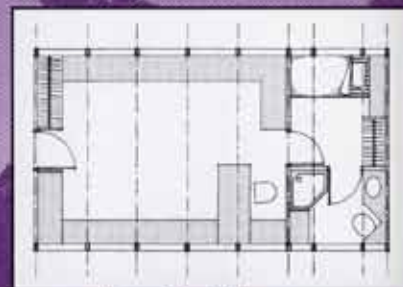
vos besoins



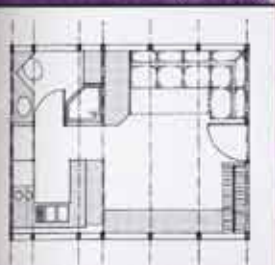
Dortoir 16'x 24'/8 personnes



Chalets 4 saisons 16'x 32'/6 personnes



Kiosque 16'x 28'/1 personne



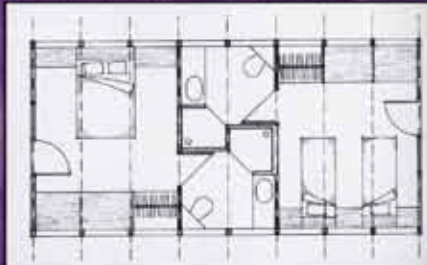
Mimi-chalet 16'x 20'/2 personnes



Chalets 4 saisons 16'x 32'/4 personnes



Relais-nature 16'x 24'/4 personnes



Chambres de motel 16'x 32'/2 x 2 personnes



# robuste

## Une construction robuste... et très peu d'entretien.

Les résidences-loisirs SPIRAL sont construites conformément au Code national du bâtiment du Canada, selon des normes de fabrication très rigoureuses. La coque doit sa rigidité exemplaire au système constructif retenu (brevet en instance). Son ossature est faite d'arceaux de bois lamellé-collé recouverts d'une double enveloppe en panneaux de contreplaqué ou lambris posés en quinconce. Entre les deux enveloppes, une isolation constituée de deux matériaux permet de réduire les pertes de chaleur par conduction et les pertes de chaleur par rayonnement. Nous utilisons principalement de la laine de roche fabriquée de matières naturelles et recyclées qui reste sèche, et qui offre en plus une excellente barrière contre le bruit. Le deuxième isolant est de type réfléchissant à faible émissivité. La toiture est ventilée sur toute la surface; l'évacuation de la chaleur et de l'humidité est assurée par un évent de façade très efficace, courant sur toute la longueur du bâtiment.

Nos fenêtres de toit de marque VELUX, sont spécialement conçues pour ce type d'application, et offrent une ventilation naturelle intégrée. L'enduit Thermo-Stop des lamelles des stores augmente le rendement énergétique en empêchant la chaleur de pénétrer en été et de s'échapper en hiver.

Le revêtement de façade de type CANEXEL est fait de bois à 100% recouvert de cinq couches de peinture de finition cuites à haute température. Ce produit, garanti par son fabricant, offre la beauté naturelle du bois sans les exigences d'entretien et les coûts qui s'y rattachent.

L'ensemble de la toiture est recouvert d'une membrane d'étanchéité et de bardeaux d'asphalte garantis 20 ou 25 ans (selon les couleurs).

La voûte intérieure est finie en lambris de pin vernis. Le revêtement de plancher, très résistant est fait de lamelles stratifiées; il offre la chaleur et la beauté du bois véritable.

Les versions «prêtes-à-habiter» sont meublées\*; canapé-lit, rangements et penderie dans le salon, lit avec chevet et matelas, rangements, penderies et bureau dans la chambre. La cuisine est équipée d'un four à micro-ondes, d'une hotte, de plaques électriques, d'un réfrigérateur, d'un évier et d'un comptoir-bar. Les salon et chambre sont agrémentés d'un ventilateur de plafond à éclairage intégré de très belle qualité. La salle de bain comprend, un lavabo, une toilette, une belle douche d'angle (possibilité d'une baignoire de 5'6"), un grand miroir et un système d'éclairage approprié complètent l'aménagement.

**La visite d'un modèle s'impose. Vous constaterez que son assemblage et sa finition sont exemplaires, et que les matériaux utilisés sont d'une remarquable qualité.**

*\* description du modèle 32/4 personnes*

Vue éclatée illustrant le système constructif.





## Options

Pour parachever votre résidence-loisir, plusieurs options vous sont proposées, telles que : foyer, climatisation, auvent, terrasse, solarium, remise de jardin, etc... qui sont toutes parfaitement adaptées à notre produit; et dont la fabrication répond aux normes rigoureuses de SPIRAL. Donnez libre cours à votre imagination, et complétez votre résidence au gré de vos désirs.

## Financement

Découvrez les programmes de financement et de location-bail que nous proposons. Nos représentants sont en mesure de s'occuper de toutes les formalités administratives.



## «Club SPIRAL»

### Pour ceux qui ne possèdent pas de terrain :

Si vous souhaitez faire l'acquisition d'une résidence-loisir et n'avez pas de terrain, Club SPIRAL peut vous louer un emplacement dans un domaine-nature aménagé en plein accord avec la philosophie de SPIRAL Mode de Vie. Des lieux boisés, des terrains de taille respectable, un environnement paisible et agréable, un club-house central offrant différents services, le tout à proximité de lieux de villégiature reconnus.

### Pour ceux qui veulent rentabiliser leur investissement :

Si vous prévoyez ne pas occuper votre résidence-loisir à certaines périodes, Club SPIRAL vous propose, grâce à son site Internet, de trouver des locataires à la semaine, au mois, ou pour toute une saison. Une façon brillante de rentabiliser votre investissement.

## Pour obtenir plus d'informations...

sur les résidences-loisirs SPIRAL,  
appelez-nous ou visitez régulièrement notre site  
à l'adresse suivante :  
<http://www.spiralmv.com>.

Vous trouverez tous les renseignements utiles,  
mis à jour tous les mois.

Tél : (514) 952-9144

Fax : (514) 336-2589



# www.spiralmv.com





Plus qu'un habitat,  
SPIRAL est un  
mode de vie...

Une nouvelle façon  
d'habiter la nature  
en toute liberté.



## Spécifications techniques

